

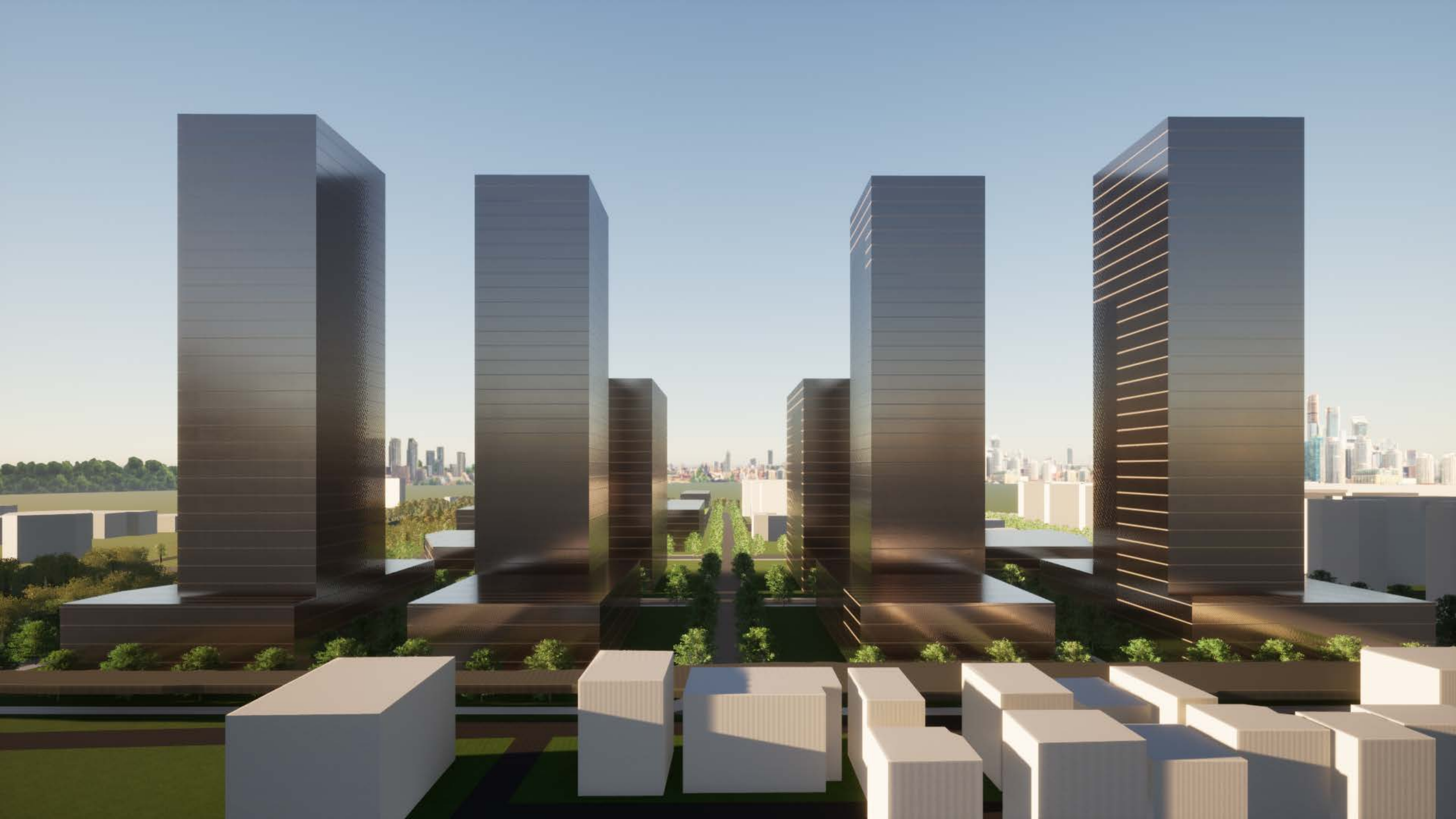
서울 바이오메디컬 클러스터 3D구상

제목_그린 메디컬 타운

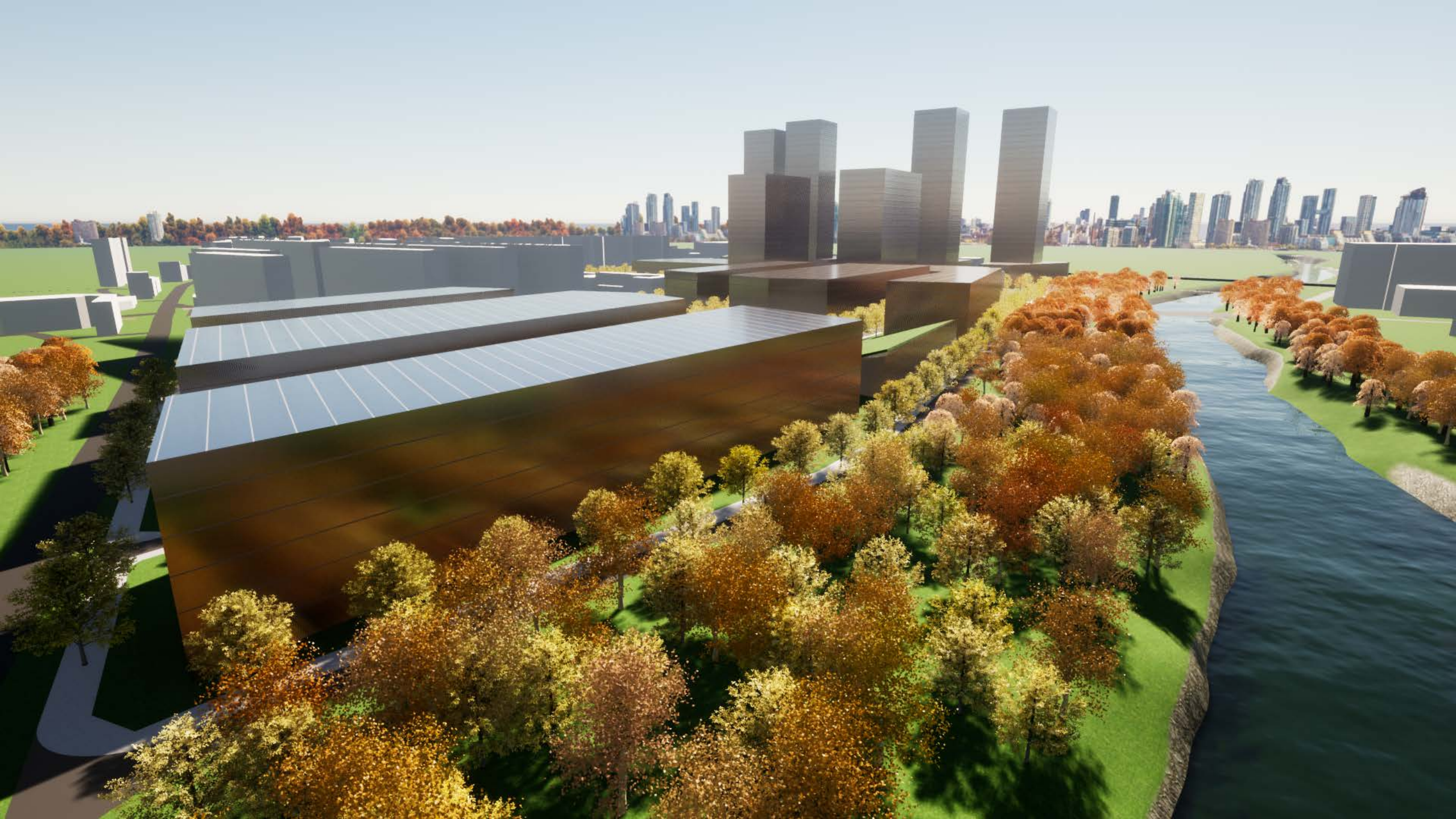
이 한 념

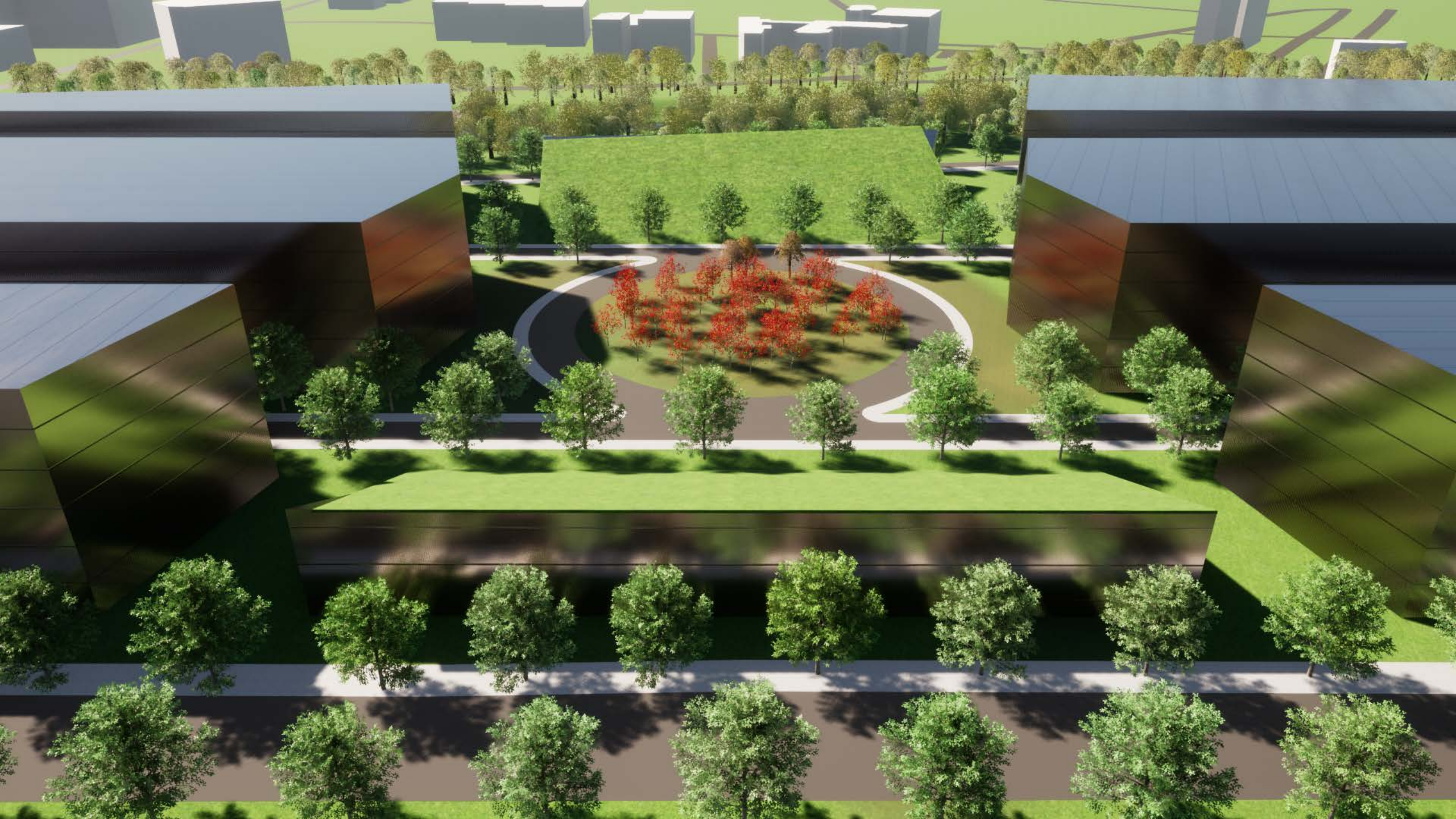


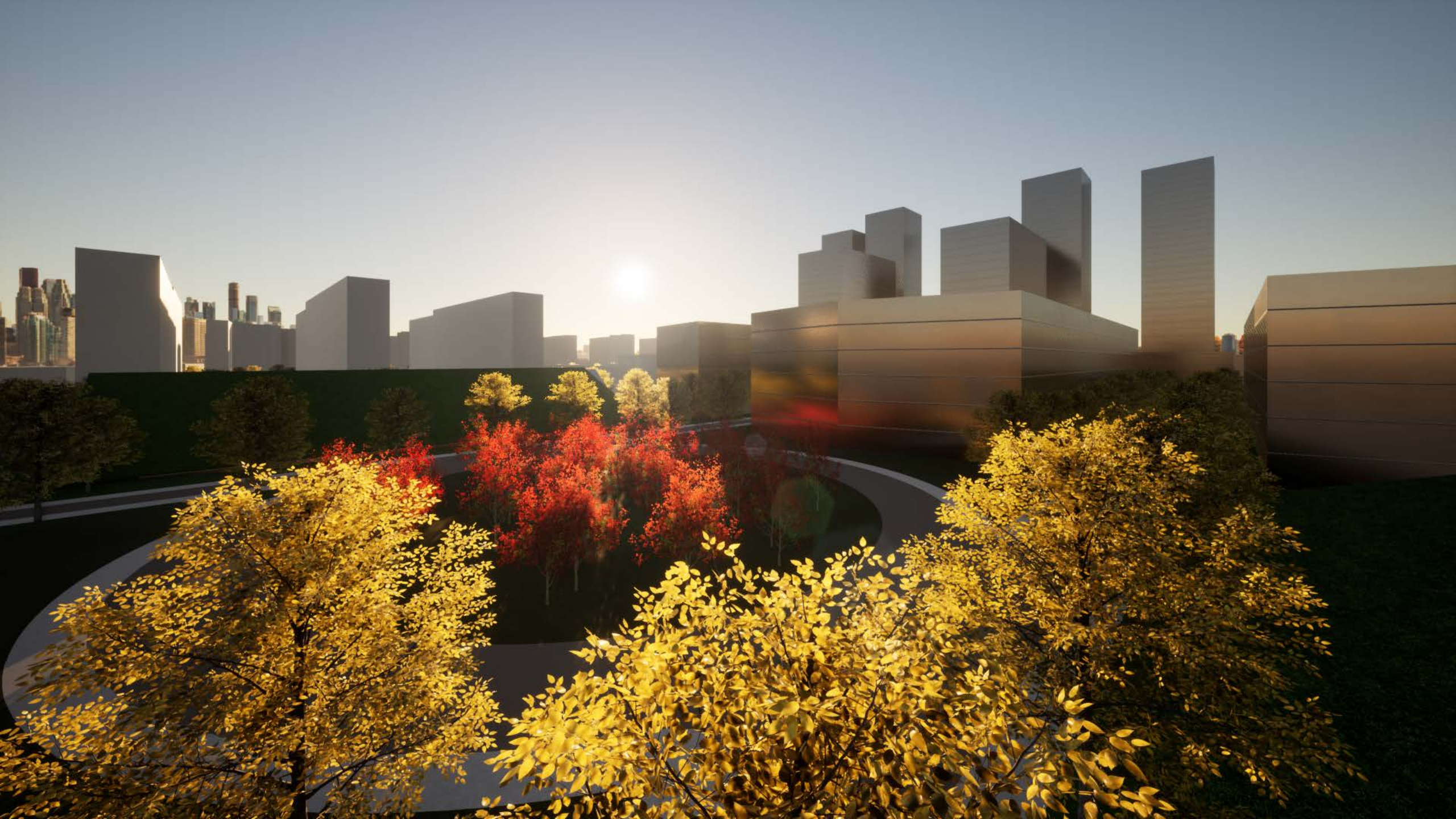










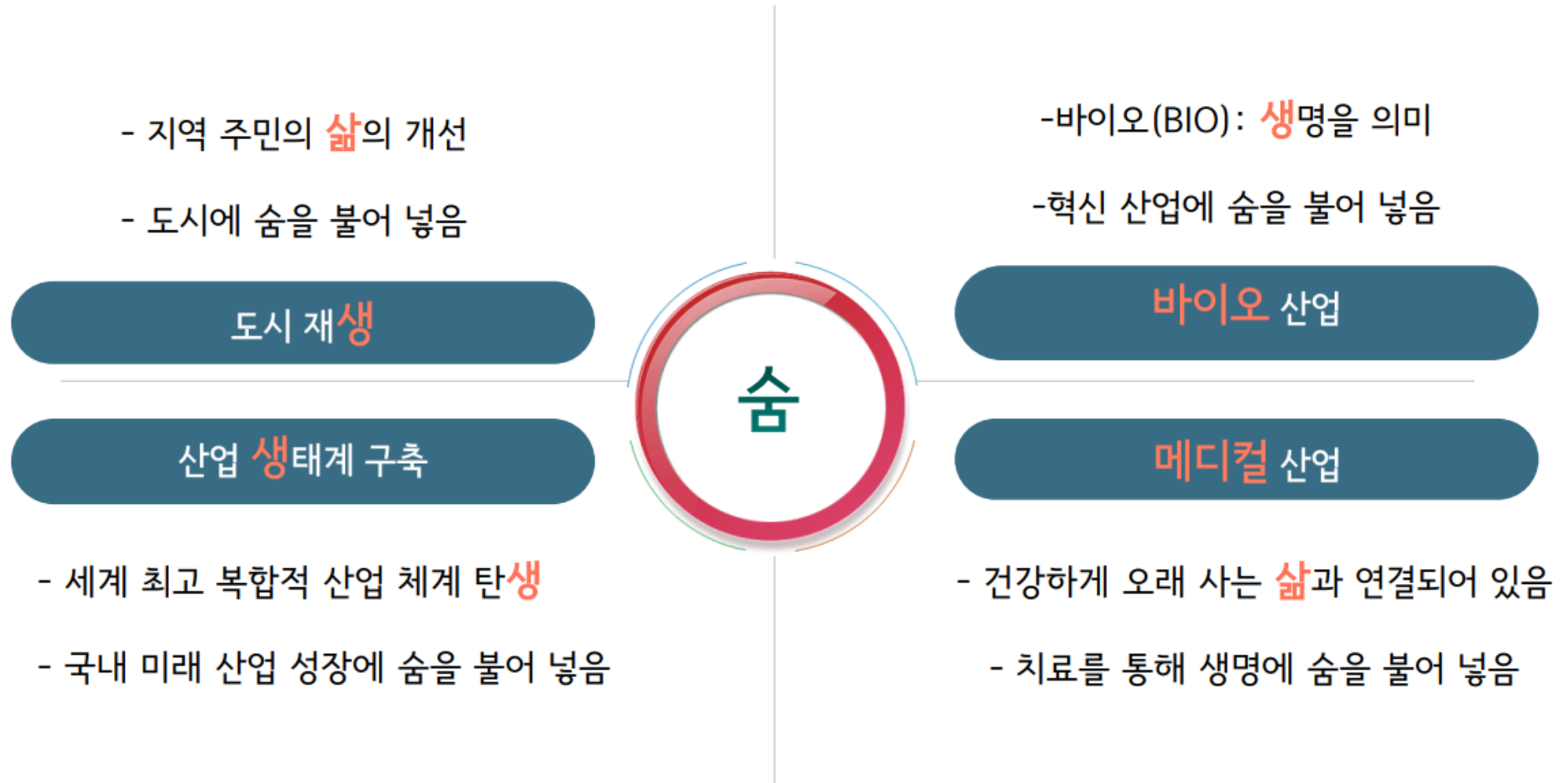




목 차

1. 컨셉 키워드
2. 공간 구성 컨셉
3. 토지 이용 구상
4. 3D 배치 구상

1. 컨셉 키워드



서울바이오메디컬 클러스터의 주요 컨셉은 생명, 삶, 생활에 필수요소인 “숨”
즉, 개발 지역이 도시와 산업, 그리고 국가의 미래에 숨을 불어 넣는 공간

2. 공간구성 컨셉

대지 중앙에 중앙공원(도심 숲)을 배치하여 바이오 산업의 상징성을 부여하고, 주민과의 조화 유도



바이오산업 지역 중앙에
중앙공원(도심숲)을 배치하여
상징성 부여



보안과 방역에 대한 명확한
경계가 필요하여 산업시설엔
각각 대지 분할



초역세권 지역엔 고층건물 등
상업지역 조성

2. 공간구성 컨셉

- 숨을 불어 넣은 공간의 핵심, 중앙 숲



3. 토지 이용 구상

중앙공원(도심 숲)을 중심으로 산업지역은 공공/민간 구분, 상업지역은 랜드마크로 구상



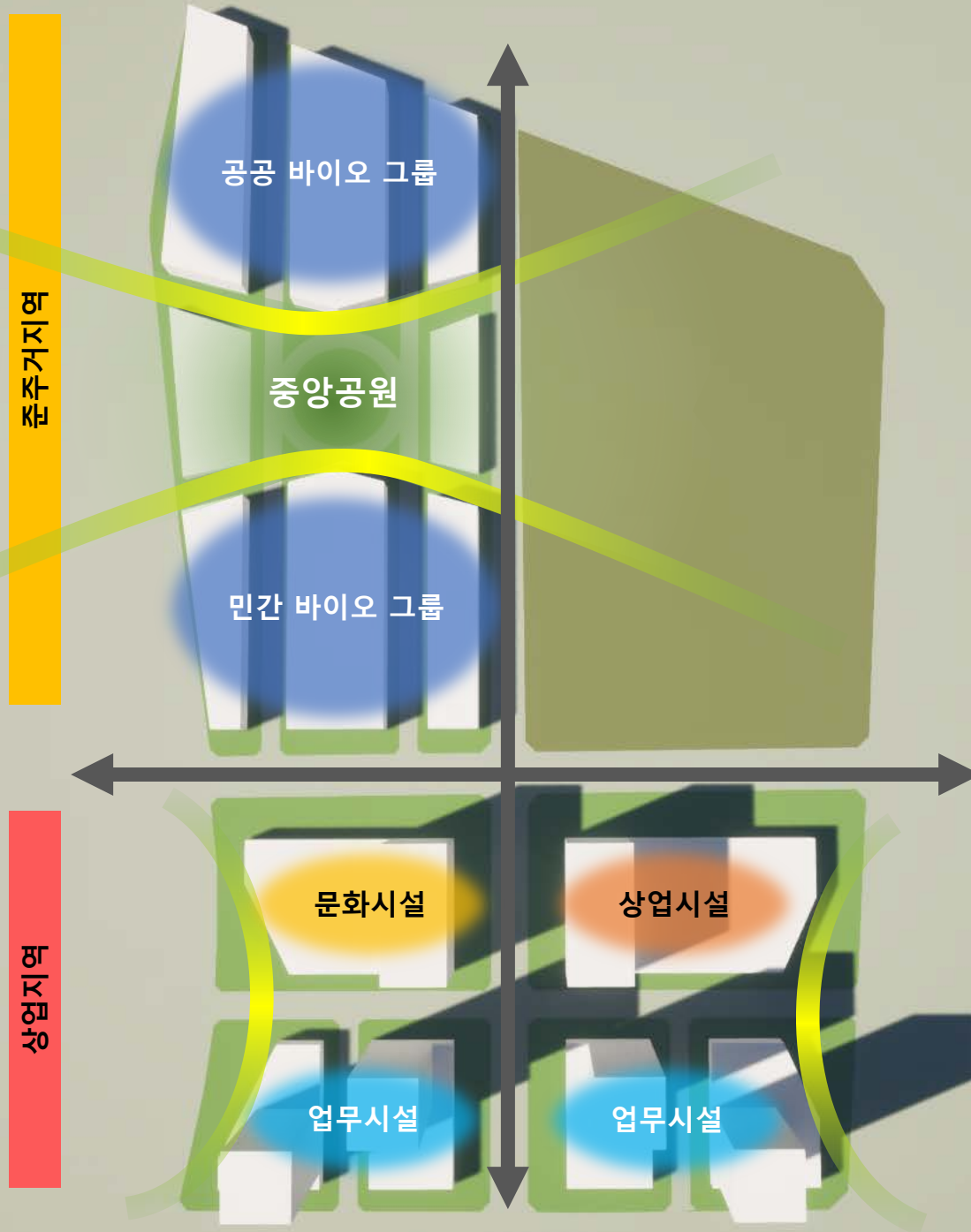
공원 중심으로
공공그룹(공공기관, 연구소, 협회 등)
민간그룹(종합병원, 바이오
지식산업센터, 민간 연구소 등) 구분



상업지역은 초역세권
랜드마크로 집객 요소가 많은
고층건물로 구상

3. 토지이용구상

- 중앙공원 조성을 통한 바이오산업생태계의 상징성 부여



4. 3D 배치구상

공간이 살아 숨 쉬기 위한 통로 교통계획이 필요



산업의 활성화, 지역 주민의 접근적 편의를 반드시 고려



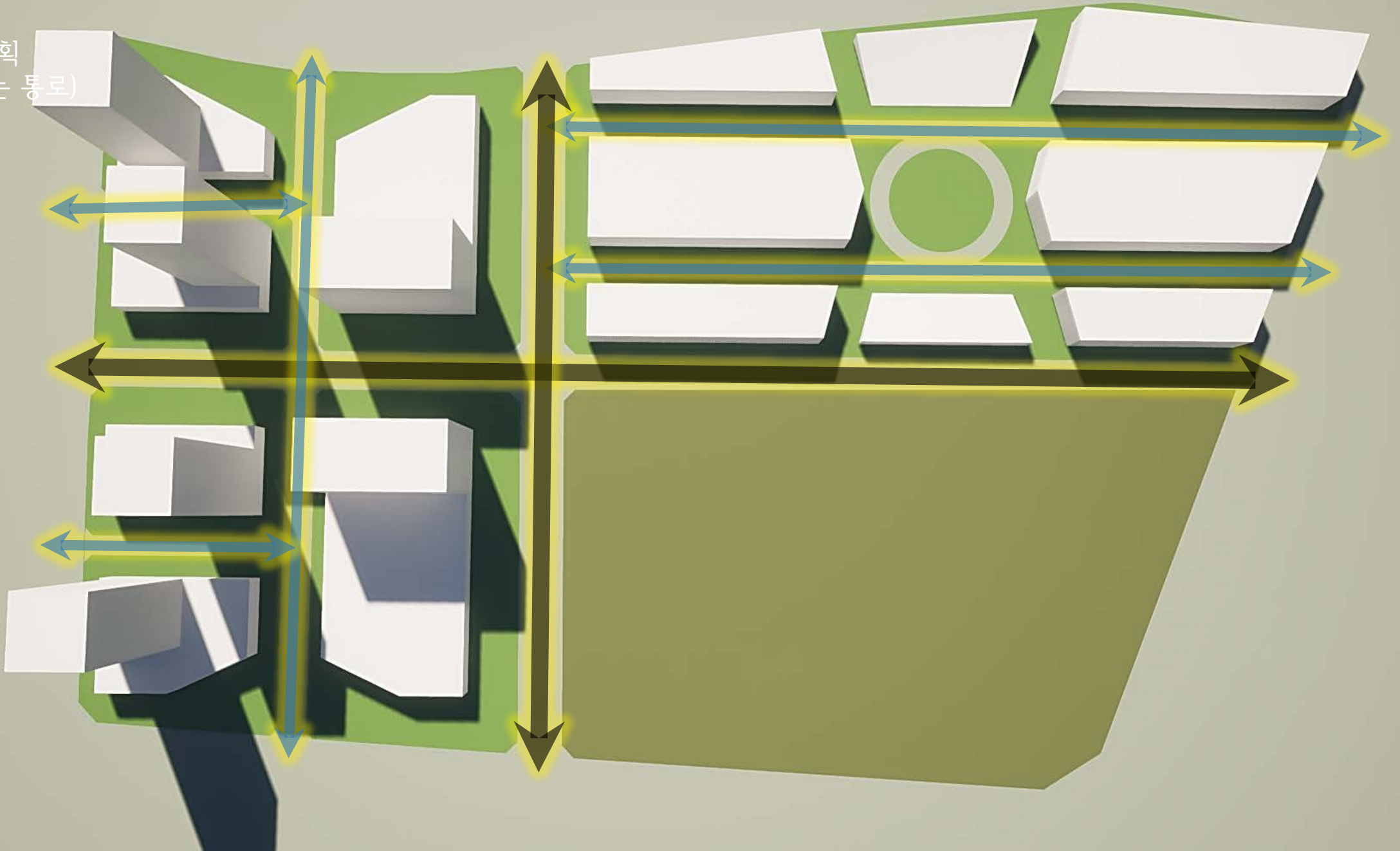
기본적 보행과 차량을 구분하여 구상



각 건물에 접근이 편리하도록 대지분할, 대지별 인접도로가 최소 2명 이상 접하게 구상

4. 3D 배치구상

- 교통계획
(숨 쉬는 통로)





4. 3D 배치구상

- 지역 주민의 삶에 숨 불어넣기

