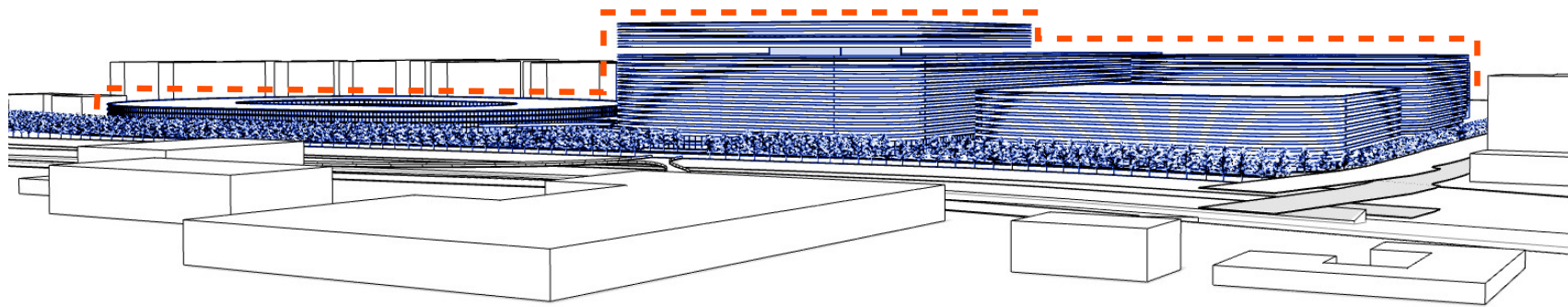


SBMC _ 원스텝 Low & Wide



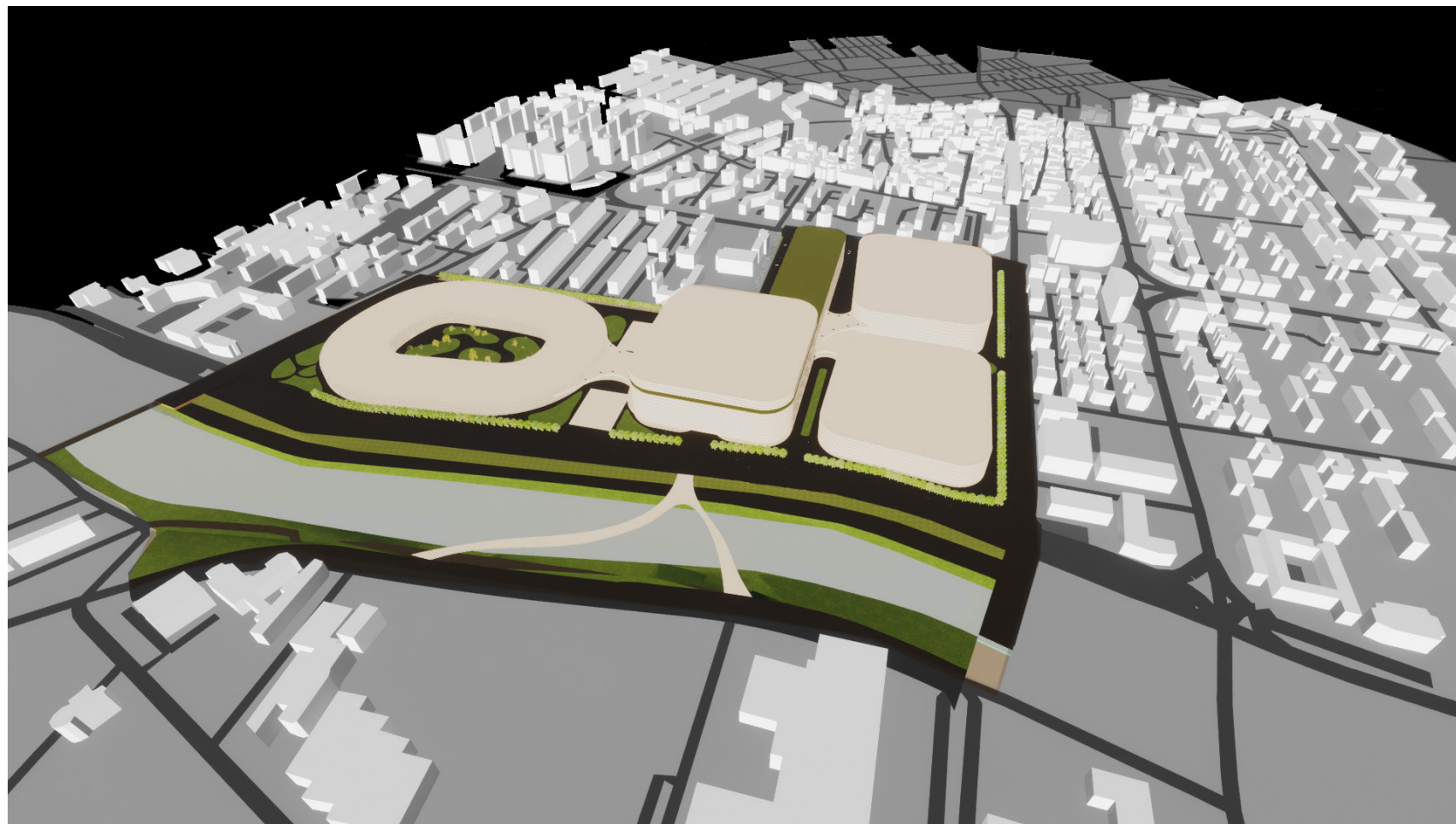
원스텝 Low & Wide 공간구성 컨셉

원스텝 - 서울의 미래산업으로서 바이오 메디컬 분야의 의료산업 · 연구 · 네트워크확산, 3가지 주된 기능을 한 부지에서 한 번에 가능하게 하는 경제적 영향력의 공간으로 정의.



LOW

부지의 주변 건물들이 모두 15층 이하의 높이 않은, 높이를 갖고 있기에, 부지의 활성화와 도시경관을 위한, 낮고 가까운 공간구성으로 녹지와 산업이 자연스럽게 지속적으로 시민의 일상과의 조화



&

WIDE

기능적, 시각적 연계성을 위한 넓은 매스 건물의 연속성을 꾀하는 공간전략으로 차별화 및 가독성 확보

원스텝 Low & Wide

언택트 경제의 시작 & 랜드마크로서의 가치

코로나는 우리 삶에 많은 변화를 야기했다. 이것은 일시적인 현상으로 사라지지 않고 포스트 코로나 시대의 뉴노멀(New Normal)로 정의되고 있다. 물리적인 ‘사회적 거리두기’와 ‘자발적 격리’에 의해 자의든 타의든 우리 모두가 **언택트 경제(untact Economy)**를 경험하고 있다. 5G기술로 인해 대량 데이터의 신속한 이동이 가능해지면서 각종 사물인터넷, 자율주행, 스마트 팩토리 등의 다양한 첨단 산업분야에서 더욱 빠른 변화가 예측되는 시대. 변화에 발맞추면서도 건축의 지속적인 가치를 확고히 하며 ‘건강한’ 도시와 공간이 우리의 일상이 될 수 있도록 계획.



랜드마크 _ 4M

4M
거대요소 (Magnus), 기적요소 (Miracle), 의미요소 (Meaning), 유희요소 (Merriment)

거대요소: 건축미로서 '넓은 볼륨감'과 대상지 앞의 중랑천으로 방해물없이 외부에서의 해당 건축물의 시각적 인지에 용이

기적요소: 최첨단 기술(스마트네트워크/드론)을 바탕으로 한 것으로 도시 인지도 상승 효과

의미요소: 클러스트'의 의미를 살려 모든 기능과 동선이 연결되는 기능적 의미

유희요소: 상업과 문화, 휴식. 광장의 가변적 용도와 녹지, 저층부의 상업시설 활용가능

원스텝 Low & Wide

프로그램계획_ Zoning Plan

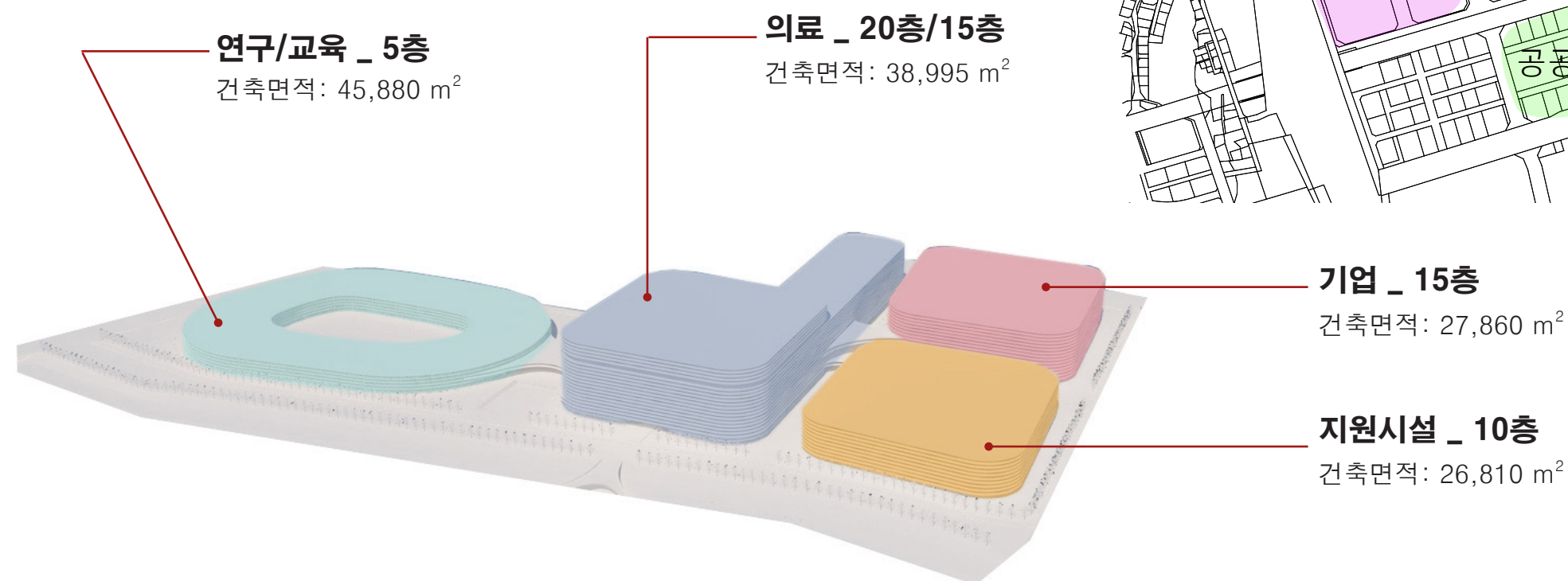
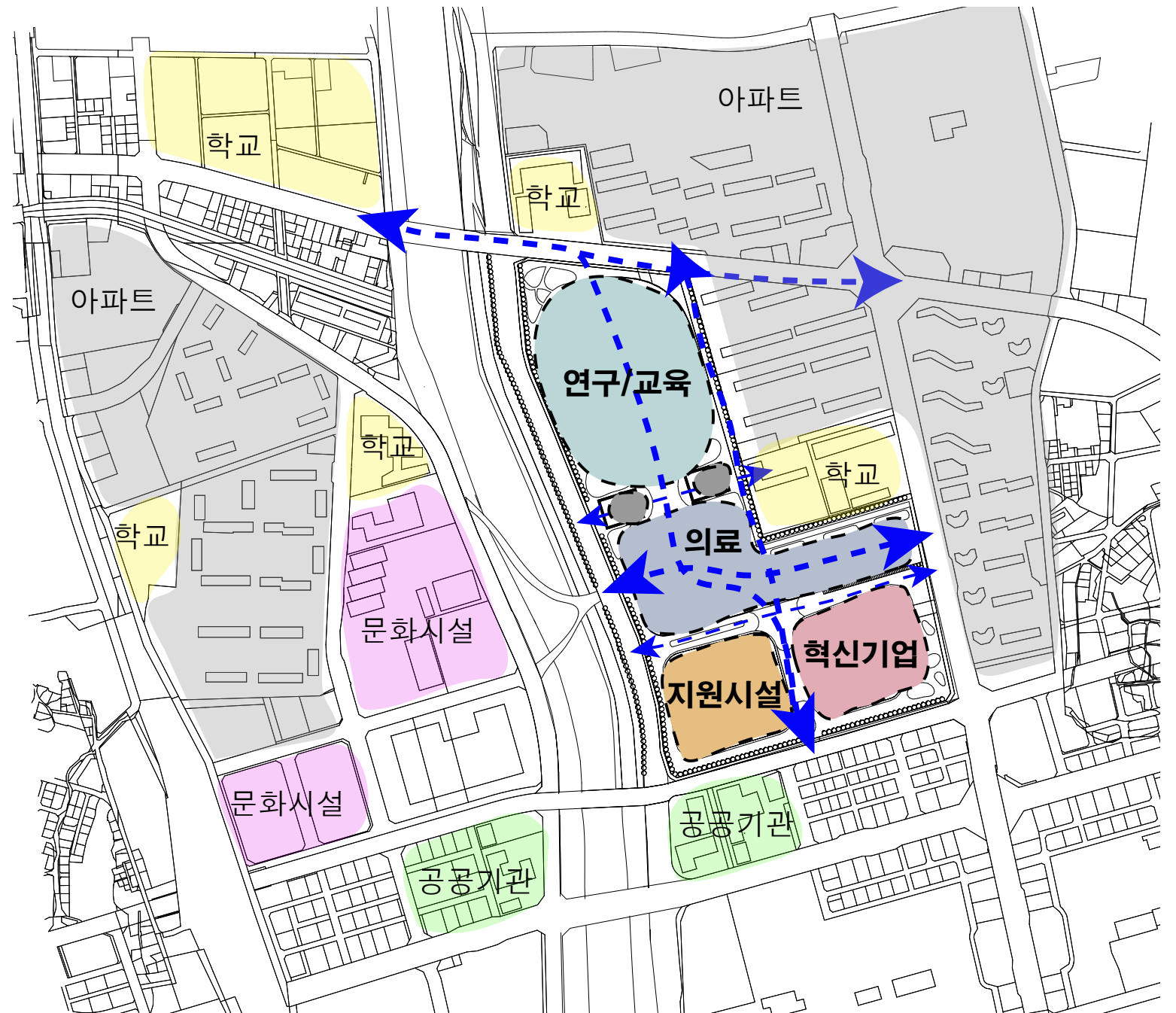
대상지주변이 아파트와 학교로 시민의 일상과의 조화가 중요

녹지와 오픈스페이스 광장을 두어 부지 내 근로인력과 이용자뿐 아니라 시민의 일상에도 바이오메디컬 클러스터가 자연스럽게 스며들 수 있도록 계획.

중랑천변 보행교를 신설, 기존 중랑천변 공원과 동부간선도로 지하화 후 생기는 녹지를 연결해줌으로서 녹지접근성을 향상시키며, 부지 내에 원스텝 컨셉을 실현할 수 있도록 보행축의 교차가능성을 늘리고, 이를 통해 녹지와 상업, 그리고 부지의 산업이 조화를 이룰 수 있을 거라 기대

창동역, 노원역 사이에 접근성이 좋은 곳에 지원시설과 혁신기업을 배치함으로써, 외부와의 네트워크를 촉진.

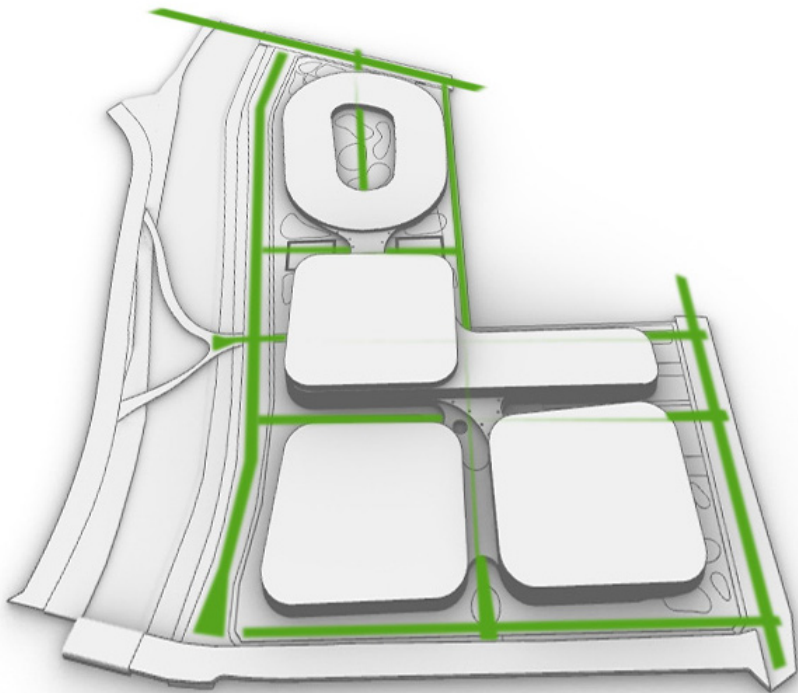
기관사이의 연결통로마다 드론 수발신 장소를 계획, 부지 내 기관 사이, 나아가 외부기관과의 교류에도 신속하고 간편한 업무처리 가능.



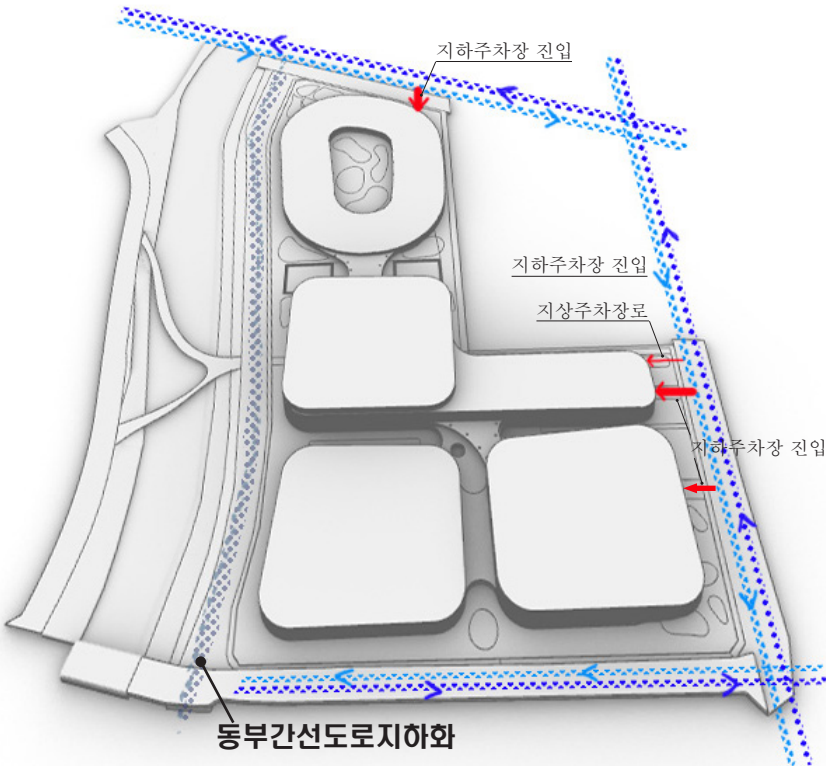
원스텝 Low & Wide 토지이용 구상

전체적으로 모든 건물 내에 연속적 동선이 가능하도록 계획

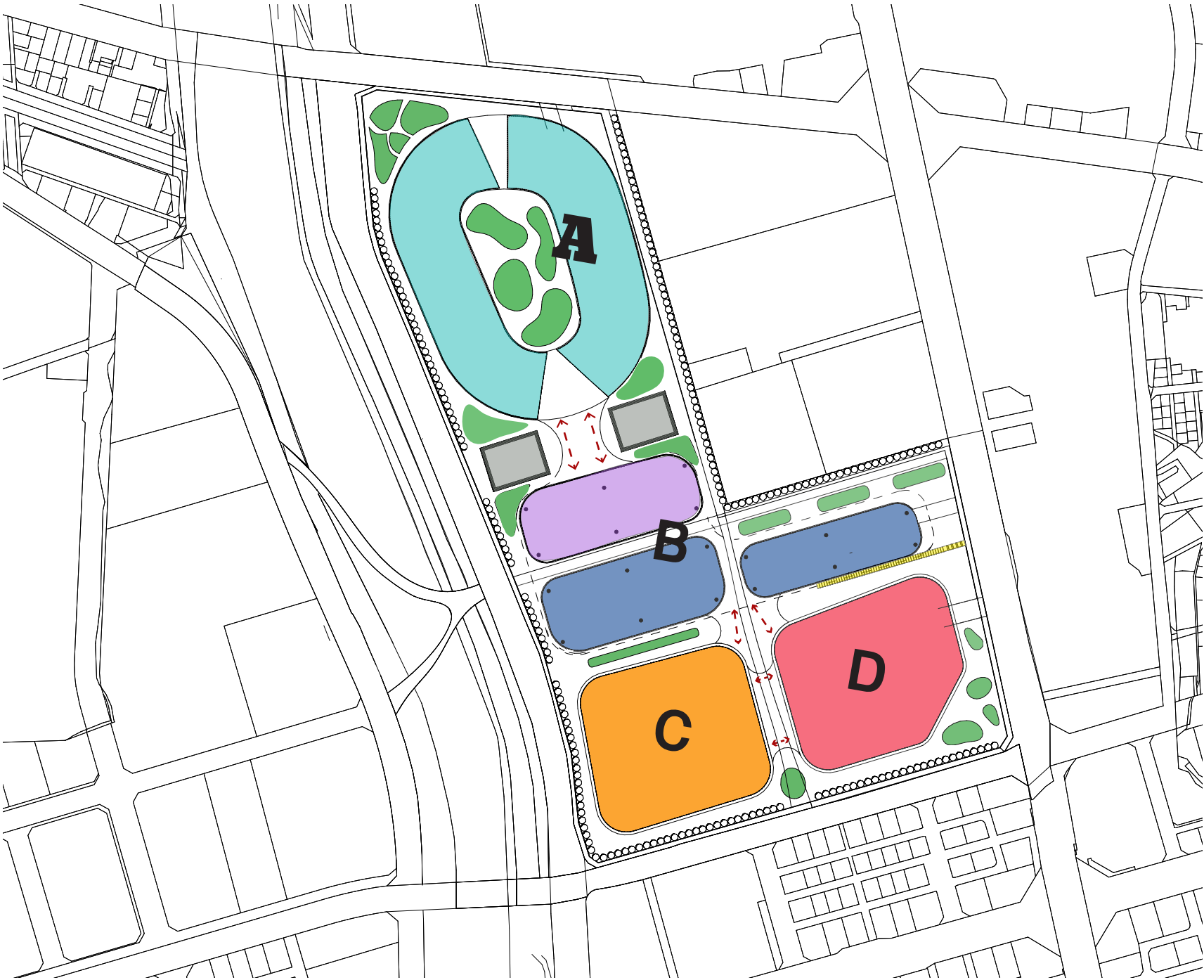
보행 축



차량 동선



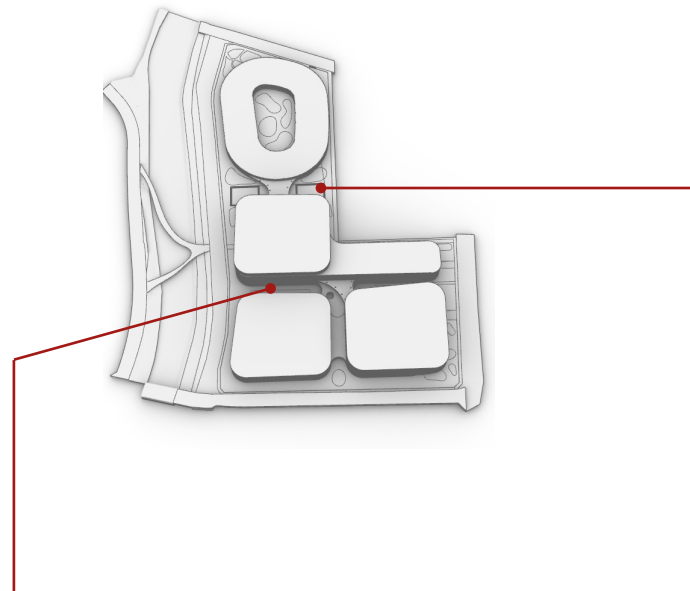
토지이용계획



- A : 혁신기관 _ 기초R&D / 임상지원/ 연구소 / 교육
- B : 병원 _ ●임상 / ●병동
- C : 지원시설 _ 컨벤션 / 상가.서비스
- D : 혁신기업 _ 기술확산 및 사업화 오피스 /스타트업
- 녹지 ●오픈스페이스_광장 ●지상주차장
- ← → 연결통로



원스텝 Low & Wide 3D배치 구상



▲ 연구/교육기관과 의료시설 사이의 광장과 녹지 _ 대중집적과 교류
광장의 가변적활용 가능, 야외시설로서 시민과 이용자 모두이용가능
램프설치로 야간에도 산책과 휴식에 용이



부지의 정체성과 대중의 교류를 위한 도심형 오픈스페이스는 어메니티(amenity, 쾌적성) 환경
으로서 삶의 질을 높이는 대표적인 공공 공간.

산업단지 내부의 쾌적한 환경으로 창조성, 생산성 향상.

◀ 의료시설과 지원시설 사이의 저층부 상가와 녹지